



実体顕微鏡用白色LEDリング照明

RoHS指令対応製品

AU-9536W



主な特長

- ・円形蛍光灯タイプと同等以上の照度 (100%調光時)
- ・高い演色性 (Ra80)
- ・調光機能付き (光源ユニットとの一体型)
- ・均一な発光
- ・miniUSBケーブルで電源供給
- ・先端部φ41～53^{ミリの}の実体顕微鏡に適合
- ・長寿命で省電力
- ・軽量で薄型

仕様・性能

・本体

項目	記号	定 格	単 位
消費電力 ※1	P	4.5	W
動作温度範囲 ※2	Topr	+5 ~ +40	℃
保存温度範囲	Tstg	-10 ~ +60	℃
重量	—	65	g

※1 100%調光時の値

※2 結露なきこと

・ACアダプター(付属品)

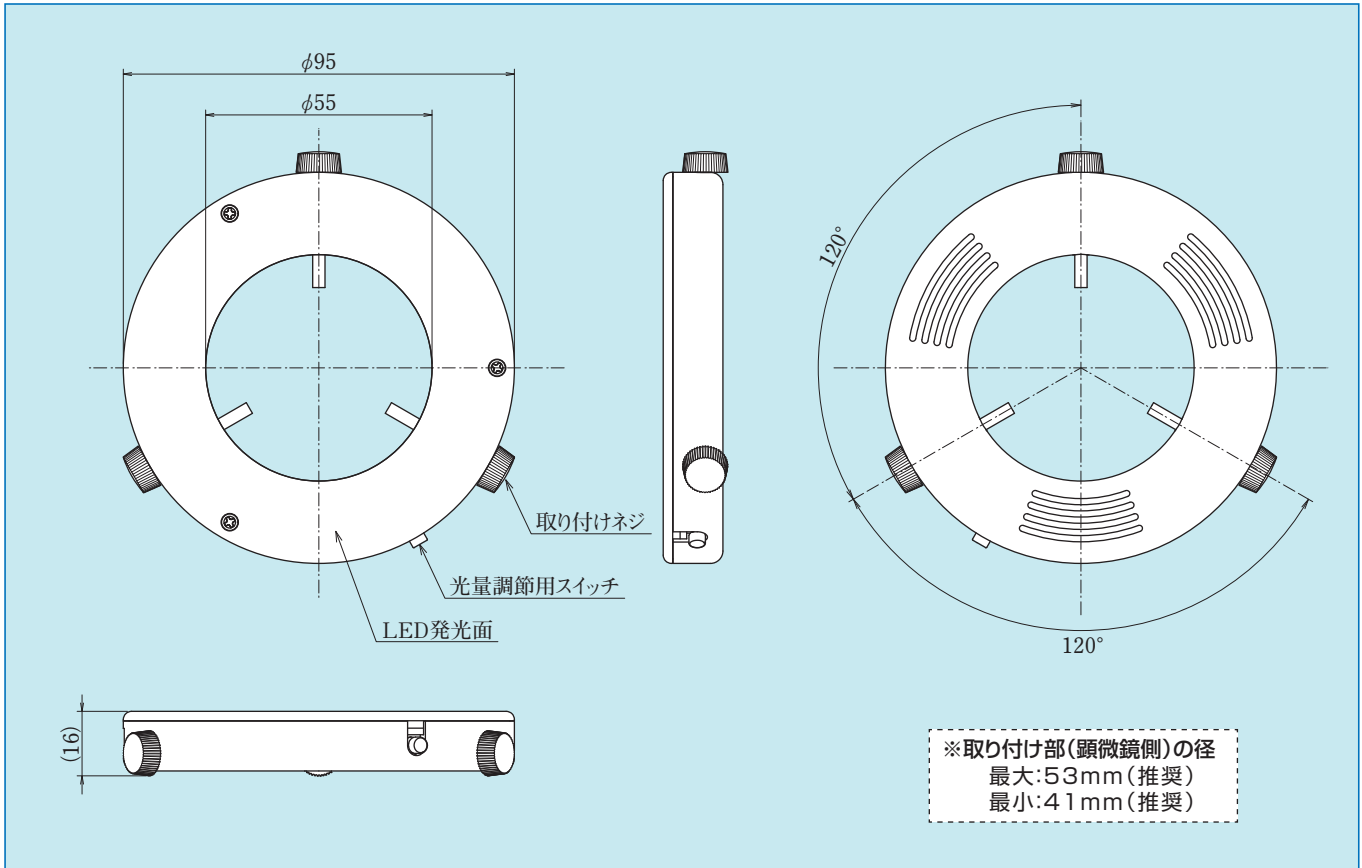
項目	定 格	単 位
入力	AC100 ~ 240	V
入力周波数	50 ~ 60	Hz
出力	DC5V, 1A	—
重量	33	g
出力端子	USB-A	—

光学的特性 (Ta=25℃)

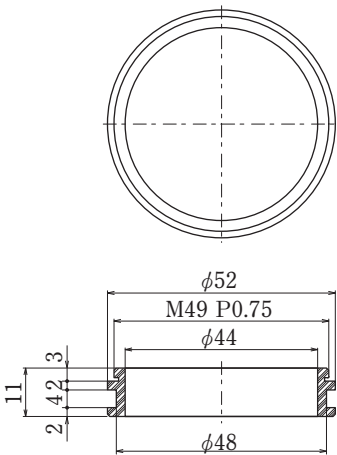
項目	記号	標準値	単位	条件
発光色	—	白色	—	100%調光時
色温度	Tc	5000	K	100%調光時
演色性	Ra	80	—	100%調光時
照度 ※3	E	5000	lx	100%調光時

※3 100mm直下中心での数値

■外形図 (単位:mm)



※M49リングアダプター (別売)



【使用方法】

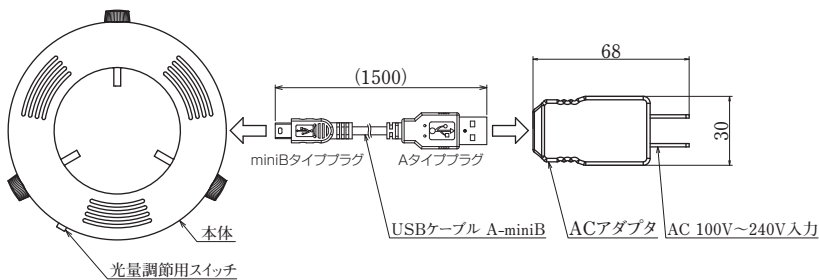


1. 対物レンズの先端にリングアダプターを取り付けます。その際にリングアダプターのネジ切り部を止まるまで回してしっかりと固定してください。
2. リングアダプターに製品(AU-9536W)を取り付けてください。

※カートン光学製実体顕微鏡で
対物レンズの先端にM49ネジがあるものに対応
(一部取り付け出来ない機種がございます)



■ACアダプターとの接続 (単位:mm)



■主な用途

- ・基板検査
- ・半導体検査
- ・各種目視検査
- ・精密作業
- ・微小物質の観察
- ・標本観察
- ・微細な組立、研磨などの作業
- ・衣料品(衣服)などの縫製検査
- ・食品などの異物検査
- ・昆虫、小さな生物の観察
- ・宝石、岩石などの観察
- ・植物などの観察



※本資料の記載データ、図、表その他全ての情報は2019年5月現在のものです。これらは改良などにより予告なしに変更することがあります。